

STAROSTWO POWIATOWE W SŁAWNIE, WGKKiGN
Poświadcza się zgodność niniejszej mapy
z oryginałem przyjętym do państwowego zasobu
geodezyjnego i kartograficznego w dniu 2011.06.29
i zaewidencjonowanym pod nr ZAS.637.01B-39/2011

Niniejsza mapa nie może służyć do celów projektowych.

Reprodukowanie, rozpowszechnianie i rozporządzanie
niniejszego dokumentu wymaga zezwolenia, o którym mowa
w art.18 ustawy z dnia 17 maja 1989 r. Prawo geodezyjne
i kartograficzne (t.j. Dz. U. z 2010r. Nr 193, poz. 1287,
z późniejszymi zmianami).

Województwo: zachodniopomorskie

Powiat: sławieński

Jednostka ewidencyjna: Sławno-G 321306_2

Obręb: Żukowo 0023

KOPIA MAPY ZASADNICZEJ

SKALA 1:1000

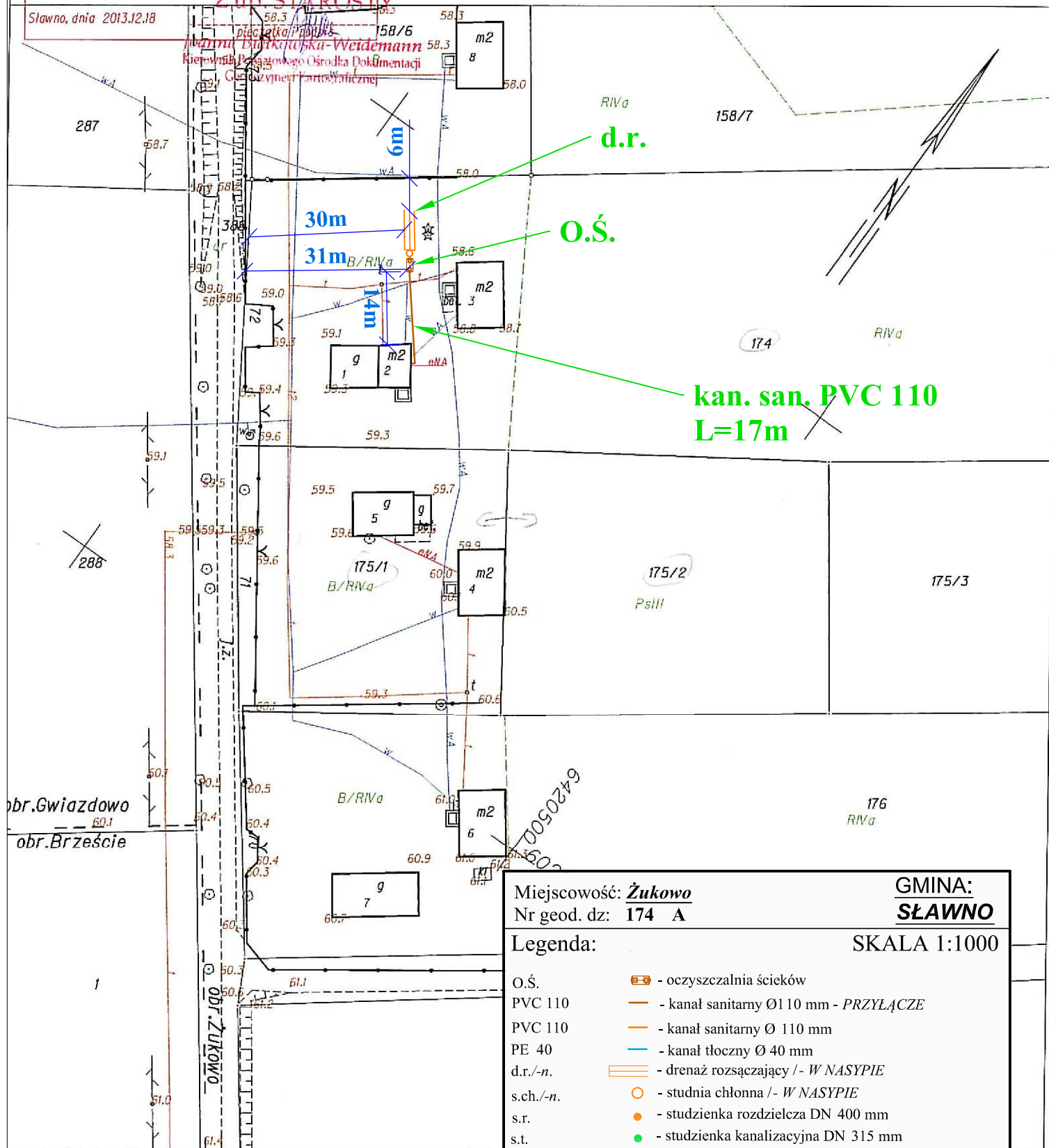
Sekcje mapy: 6.219.11.01.1; 6.220.11.21.3

obr. Żukowo 0023: dz. 175/1, 175/2

Z up. STAROSTY

Sławno, dnia 2013.12.18

pieczęć i podpis
Kierownik Powiatowego Ośrodka Dokumentacji
Geodezyjno-Kartograficznej



obr. Gwiazdowo

obr. Brzeście

obr. Żukowo

Sławno dn. 2013-12-18
Sporządziła: Barbara Gradzińska
Nr. kanc.: GNO.6642.1.844.2013

Miejscowość: Żukowo

Nr geod. dz.: 174 A

GMINA:

SŁAWNO

Legenda:

SKALA 1:1000

- O.S. - oczyszczalnia ścieków
- PVC 110 - kanał sanitarny Ø110 mm - PRZYŁĄCZE
- PVC 110 - kanał sanitarny Ø110 mm
- PE 40 - kanał tłoczny Ø40 mm
- d.r./-n. - drenaż rozsączający /- W NASYPIE
- s.ch./-n. - studnia chłonna /- W NASYPIE
- s.r. - studzienka rozdzielcza DN 400 mm
- s.t. - studzienka kanalizacyjna DN 315 mm
- P.Ś.S. / P.Ś.O. - przepompownia ścieku surowego / oczyszczonego

BRANŻA SANITARNA:

mgr inż. Jacek Roszczyc

NR UPRAWNIENI:

PDL/0054/POOS/09

PODPIS: